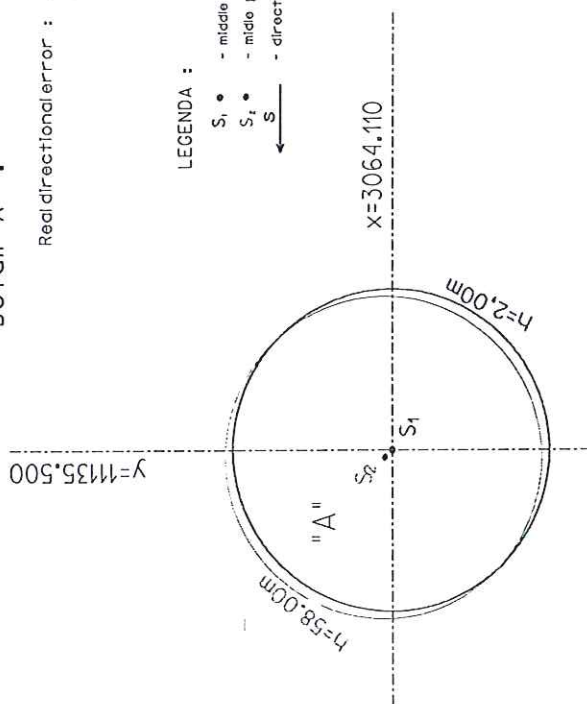


Real directional error :  $\Delta x = 4 \text{ mm}$   
 $\Delta y = 4 \text{ mm}$   
 $\Delta s = 6 \text{ mm}$

#### LEGENDA :

- $S_1$  • - middle point in height  $h=2,00 \text{ m}$
- $S_2$  • - middle point in height  $h=5,50 \text{ m}$
- $S$  - direction of directional error from vertical line



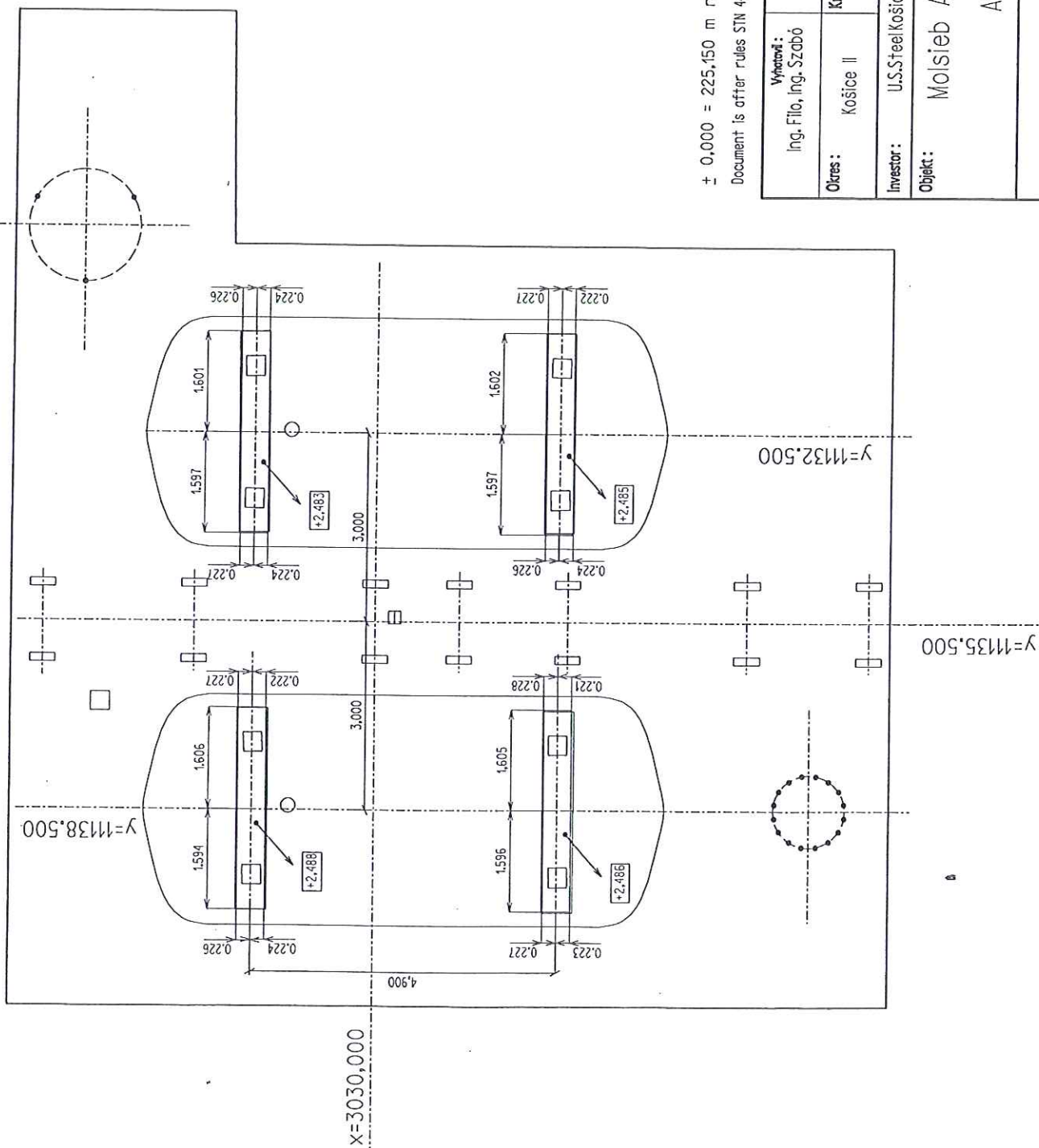
$\pm 0,000 = 225,150 \text{ m n.m.}$

Document is after rules STN 4463-1

Autorizované overil: Ing. Marian Zemen, CSc.

	h[m]	
uhl	h=2,00	h=58,00
$a_1$	1,9608°	1,9627°
$a_2$	358,0392°	358,0410°
$b_1$	1,8315°	1,8331°
$b_2$	358,1685°	358,1702°

Vytvořil :	Ing. Filo, Ing. Szabó	Metal :	Ing. Filo, Ing. Szabó	Kontrola :	Prof. Ing. L. Kunák, CSc.	Ing. Szabó Gerárdy Eurabo-CAD László Szabó Eurabo-CAD Ing. Szabó Gerárdy
Dílna :	Košice II	Kraj :	Košický	Datum :	23.10.2005	
Investor :	U.S.SteelKošice s.r.o.	Dodavatel :		Súv. systém :	Lokálny	
Objekt :				Výšk. systém :	Jadran	
				Formát :		
				Zákazka č. :		
				Mierka :		Arch. číslo :
Measure of directional error from vertical line: COLD BOX						



± 0,000 = 225,150 m n.m.

Document is after rules STN 4463-1



Vyhoví : Ing. Filo, Ing. Szabó		Mera : Ing. Filo, Ing. Szabó		Kontrola : Prof. Ing. L. Kundk, CSc.	Ing. Szabó Gergely EuroGeo-CAD L. Kossuth 610/65 07701 Kráľovský Chlmec 100: 375 413 07
Obrázok : Košice II	Kraj : Košický	Dátum : 19.10.2005			
Investor : U.S.SteelKošice s.r.o.		Dodávateľ :		Súr. systém : Lokálny	
Objekt : Molsieb Ads/ober		W15001/W15002		Výšk. systém : Jadran	
ASU Kosice No.9					Formát :
					Zákazka č. : -
Control-measure					Mierka : -
					Arch. číslo : -

Výška bola meraná na spodnej hrane skeletu.

[illegible]

Výška bola meraná na spodnej hrane skeletu.





x=3037.950

x=3043.950

± 0,000 = 225,150 m n.m.

Document is after rules STN 4453-1

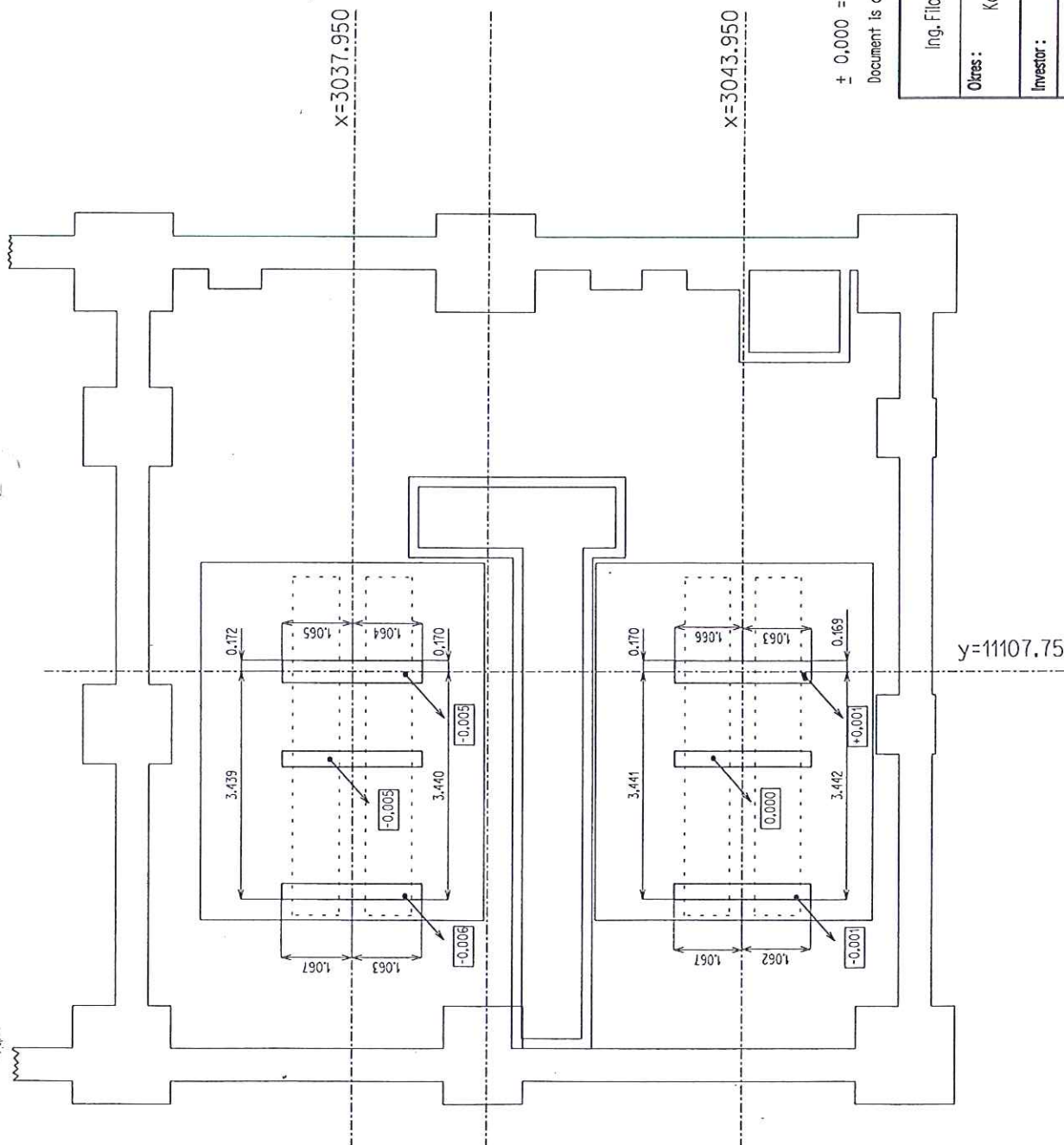


Autorizačné overil: Ing. Marián Zemen, CSc.

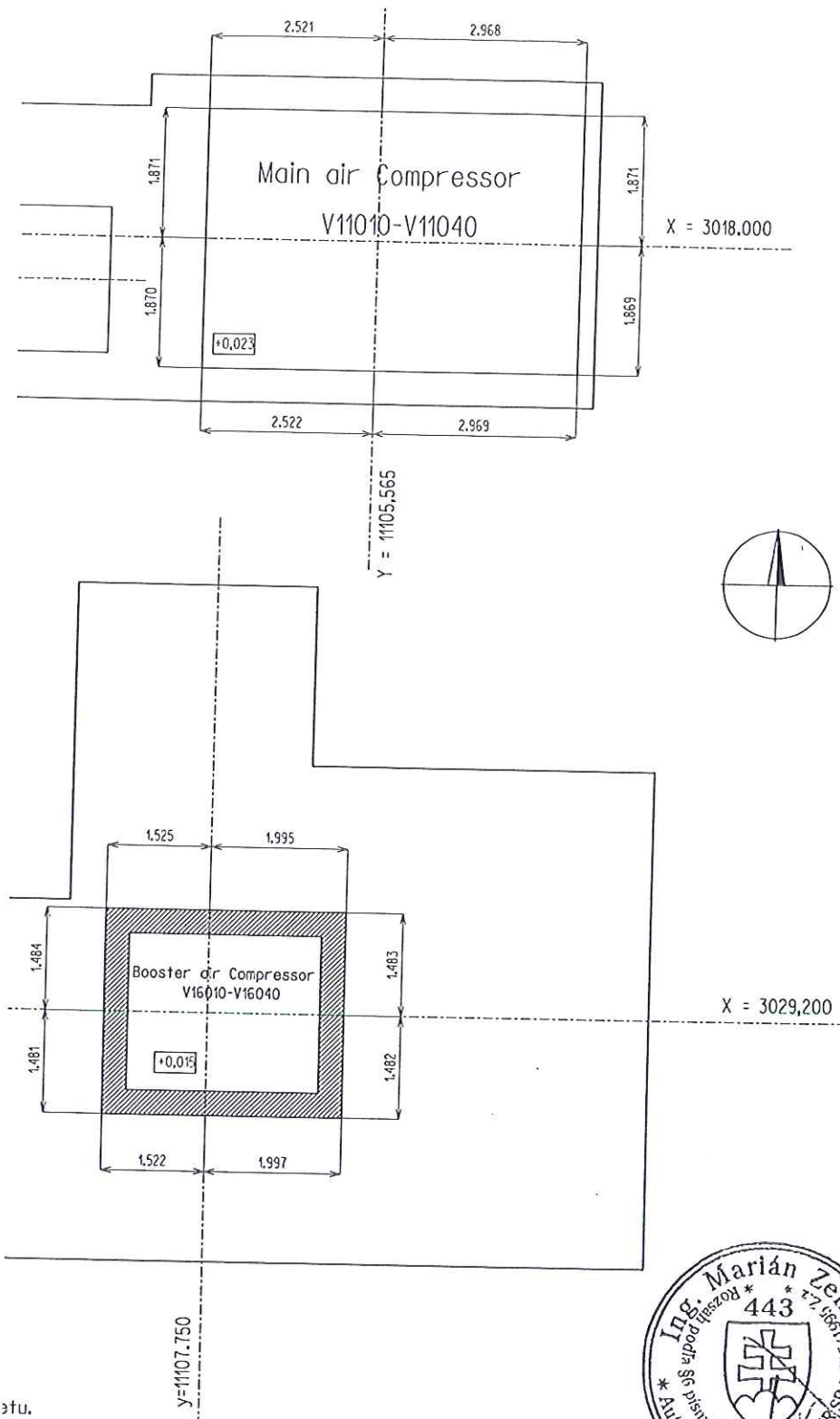
Vyhoví : Ing. Filo, Ing. Szabó		Mera : Ing. Filo, Ing. Szabó		Kontrola : Prof. Ing. L. Kundák, CSc.		Ing. Szabó Gergely EuroGeo-CAD L.Kossuth 610/65 07701 Kralavský Chlmec ICO: 375 413 07
Oblas : Košice II	Kraj : Košický	Dátum : 19.10.2005				
Investor : U.S.SteelKošice s.r.o.		Dodávateľ :		Súr. systém : Lokálny		
Objekt : GAN Compressor V70010/20/30				Výšk. systém : Jadran		
				Formát : -		
				Zákazka č.:		
				Mierka : -		Arch. číslo : -
				Control-measure		

ASU Košice No.9

Výška bola meraná na spodnej hrane skeletu.



y=11107.75



tu.

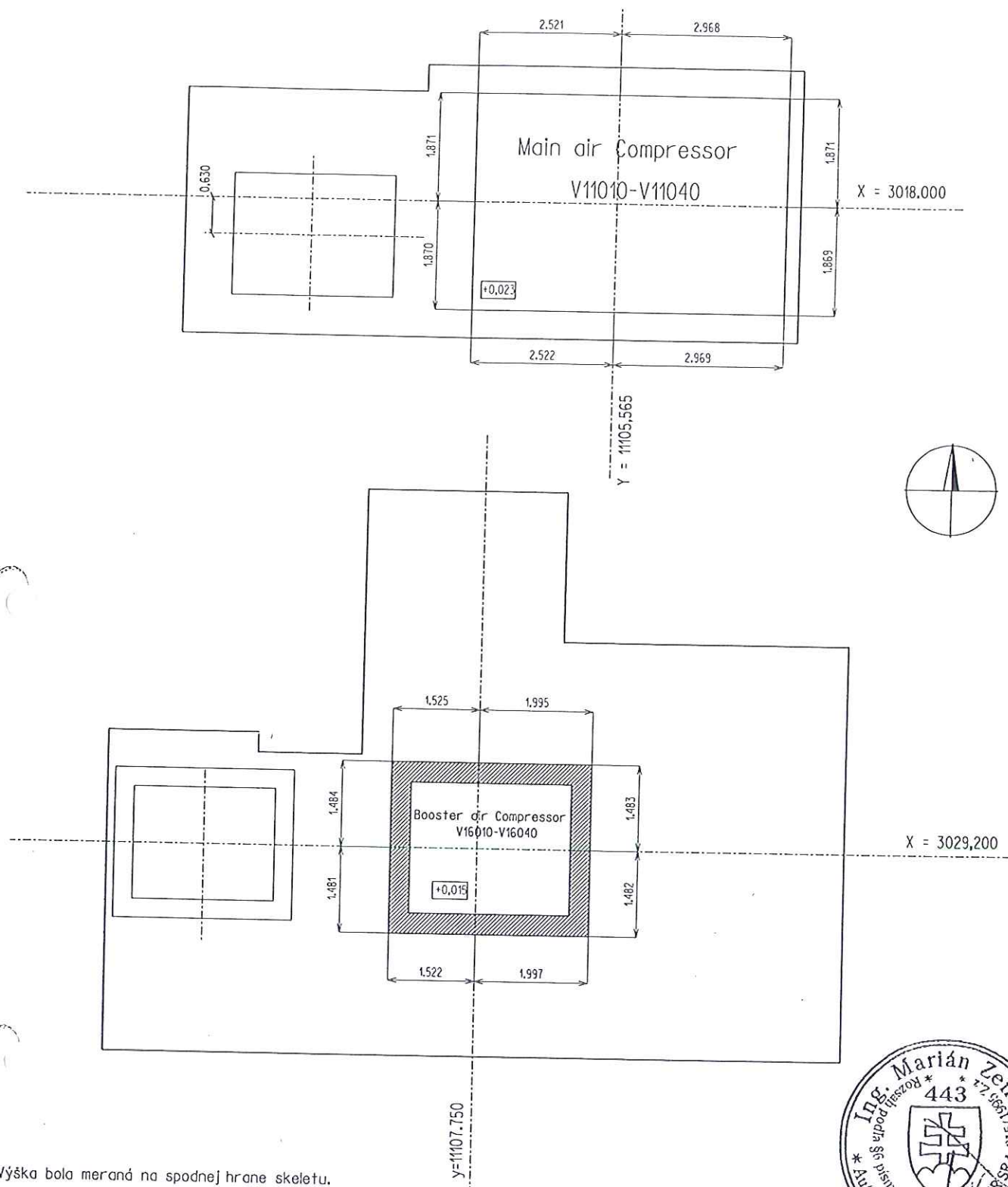
n.m.

4463-1

Autorizačne overil: Ing. Marián Zemen, CSc.



Meral : Ing. Filo, Ing. Szabó		Kontrola : Prof. Ing. L. Kundk, CSc.	Ing. Szabó Gergely EuroGeo-CAD L. Kossuth 610/65 07701 Kráľovský Chlmec IČO: 375 413-07
Kraj : Košický		Dátum : 19.10.2005	
šice s.r.o.	Dodávateľ :		Súr. systém : Lokálny
Compressor V11010-V11040			Výšk. systém : Jadran
Compressor V16010-V16040			Formát :
			Zákazka č.: -
Control-measure			Mierka : - Arch. číslo : -



Výška bola meraná na spodnej hrane skeletu.

$\pm 0,000 = 225,150 \text{ m n.m.}$

Document is after rules STN 4463-1

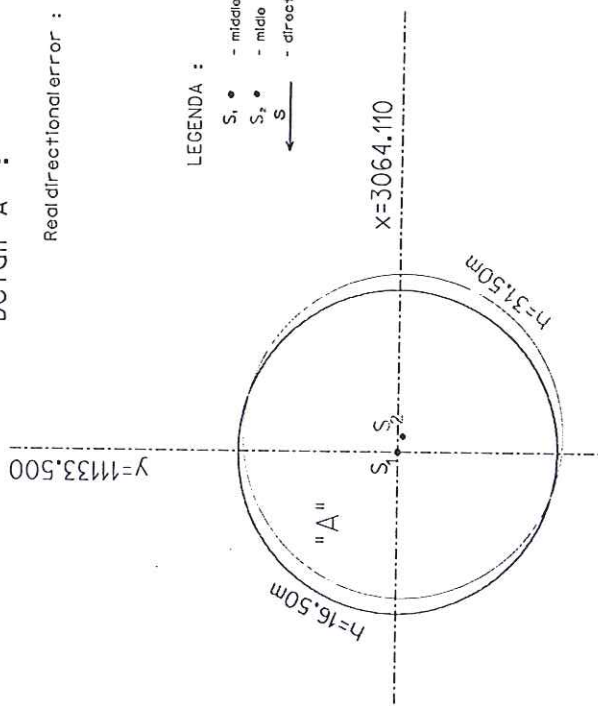
Autorizačne overil: Ing. Marián Zemen, CSc.

Vyhotovil : Ing. Filo, Ing. Szabó		Meral : Ing. Filo, Ing. Szabó		Kontrola : Prof. Ing. L. Kunák, CSc.		Ing. Szabó Gergely EuroGeo-CAD L. Kossuth 610/65 07701 Krdľovský Chlmec IČO: 375 413 07	
Okres : Košice II		Kraj : Košický		Dátum : 19.10.2005			
Investor : U.S.SteelKošice s.r.o.		Dodávateľ :		Súr. systém : Lokálny			
Objekt : Main air Compressor V11010-V11040 Booster air Compressor V16010-V16040		Control-measure				Výšk. systém : Jadran	
						Formát :	
						Zákazka č.: -	
						Mierka : -	Arch. číslo : -

Real directional error :  $\Delta x = 1 \text{ mm}$   
 $\Delta y = 3 \text{ mm}$   
 $\Delta s = 3 \text{ mm}$

LEGENDA :


$S_1$	•	- middle point in height $h=2.00\text{m}$
$S_2$	•	- middle point in height $16.50\text{m}$
$S_3$	$\frac{\text{---}}{\text{---}}$	- direction of directional error


$$\pm 0,000 = 225,150 \text{ m n.m.}$$

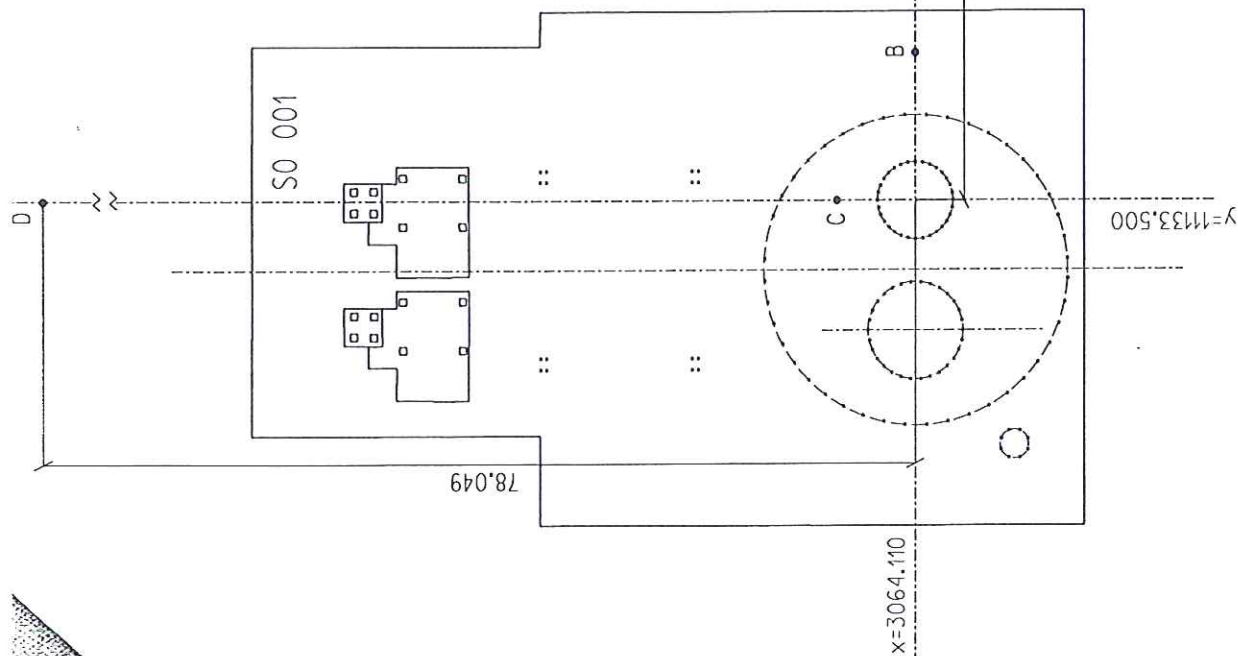
Document is after rules STN 4463-1

Autorizačné overil: Prof. Ing. L. Kundk, CSc.

	$h[\text{m}]$
uhol	$h=16.50$ $h=31.5$
$\alpha_1$	$0.8930^\circ$ $0.8888^\circ$
$\alpha_2$	$359.1053^\circ$ $359.1045^\circ$
$b_1$	$0.7744^\circ$ $0.7708^\circ$
$b_2$	$359.2168^\circ$ $359.2153^\circ$

Vyhotovil : Ing. Filo, Ing. Szabó	Meral : Ing. Filo, Ing. Szabó	Kontrola : Prof. Ing. L. Kundák, CSc.
Okres : Košice II	Kraj : Košický	Dátum : 19.10.2005
Investor : U.S.SteelKošice s.r.o.	Dodávateľ :	Súř. systém : Lokálny
Objekt : K 40002- Argon COLUMN LOW PART - TOP HALF		Výšk. systém : Jadran
		Formát :
		Zákazka č.:
Measure of directional  from verticalline: Argon COLUMN LOW PART		Mierka : Arch. číslo :





ozn.	Y [m]	X [m]
A	11065.493	3064.110
B	11129.248	3064.110
C	11133.500	3061.802
D	11133.500	2986.061

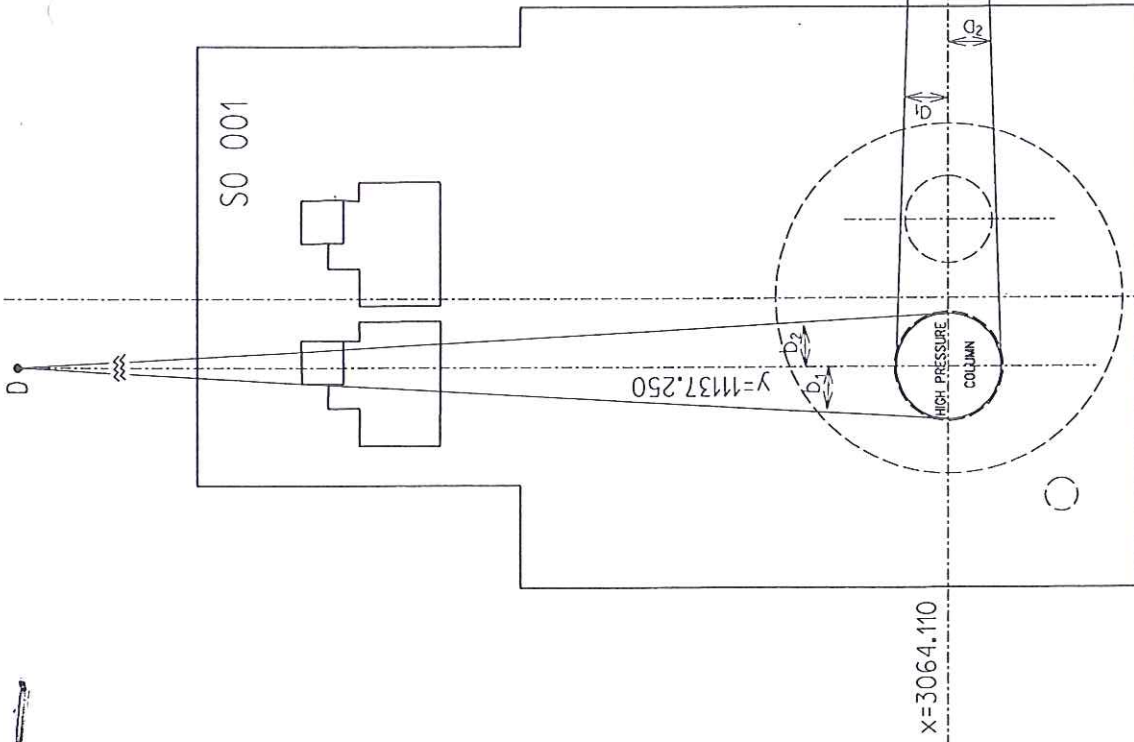


$\pm 0,000 = 225,150 \text{ m n.m.}$

Document is after rules STN 4463-1

Autorizačne overil: Prof. Ing. L. Kundák, CSc.

Vyhotovil : Ing. Filo, Ing. Szabó	Meral : Ing. Filo, Ing. Szabó	Kontrola : Prof. Ing. L. Kundák, CSc.	
		Dátum : 19.10.2005	
Okres : Košice II	Kraj : Košický		
Investor : U.S.SteelKošice s.r.o.	Dodávateľ :		
Objekt :			
K 40002- Argon COLUMN LOW PART - TOP HALF			
Points of basic setting system			
Súr. systém :		Lokálny	
Výšk. systém :		Jadran	
Formát :			
Zákazka č.:		-	
Mierka :		Arch. číslo :	
-		-	

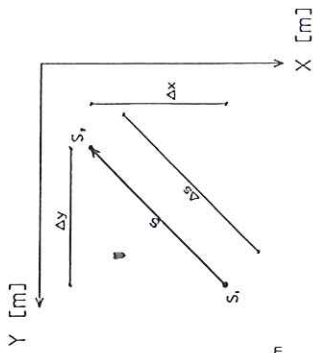


Detail "A" :

Real directional error :  $\Delta x = 2 \text{ mm}$   
 $\Delta y = 2 \text{ mm}$   
 $\Delta s = 3 \text{ mm}$

LEGENDA :

- $S_1$  - middle point in height  $h=17.00\text{m}$
- $S_2$  - middle point in height  $32.00\text{m}$
- $S$  - direction of directional error from vertical line



X=3064.110

Y=11137.250



X=3064.110

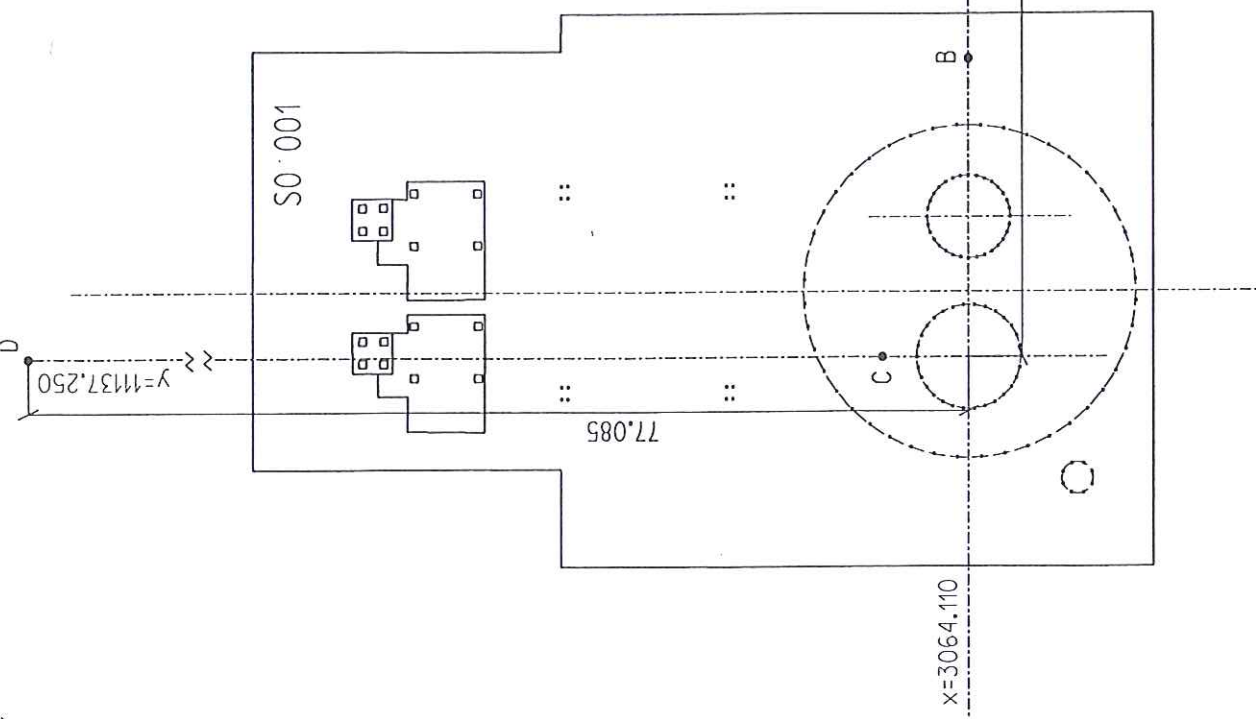
$\pm 0,000 = 225,150 \text{ m n.m.}$

Document is after rules STN 4463-1

Autorizačné overil: Prof. Ing. L. Kunák, CSc.

	h[m]	
uhol	h=17.00	h=32.00
$\alpha_1$	1.1559°	1.1568°
$\alpha_2$	358.8415°	358.8467°
$b_1$	0.9966°	1.0026°
$b_2$	358.9996°	359.0011°

Výhotovil : Ing. Filo, Ing. Szabó	Meral : Ing. Filo, Ing. Szabó	Kontrola : Prof. Ing. L. Kunák, CSc.		
Okres : Košice II	Kraj : Košický	Dátum : 19.10.2005		
Investor : U.S.Steel Košice s.r.o.	Dodávateľ :		Súr. systém : Lokálny	
Objekt : HIGH PRESSURE COLUMN - TOP HALF	K-22001		Výšk. systém : Jadran	
			Formát :	
			Zákazka č. : -	
Measure of direction or from vertical line: HIGH PRESSURE COLUMN		Mierka : -	Arch. číslo : -	



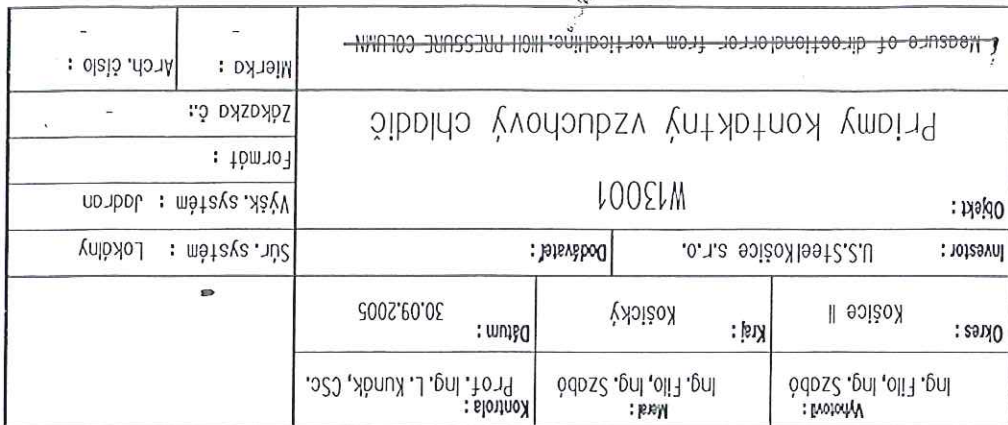
ozn.	Y [m]	X [m]
A	11070.588	3064.110
B	11129.248	3064.110
C	11137.250	3061.795
D	11137.250	2987.025



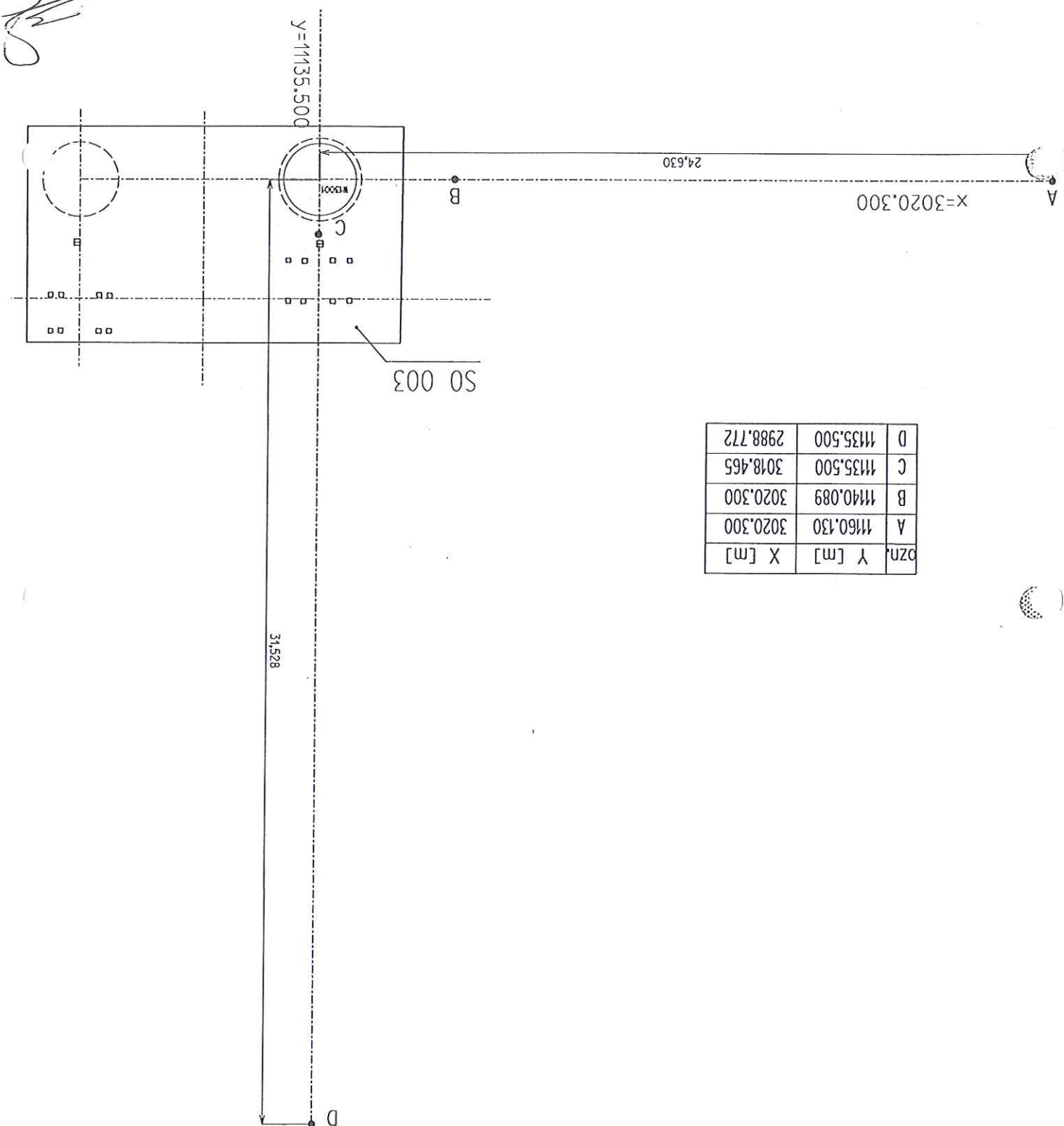
± 0,000 = 225,150 m n.m.  
 Document is after Rules STN 4463-1  
 Autorizačne overil: Prof. Ing. L. Kunák, CSc.

Vytvoril: Ing. Filo, Ing. Szabó	Meral: Ing. Filo, Ing. Szabó	Kontrola: Prof. Ing. L. Kunák, CSc.
Oblasť: Košice II	Kraj: Košický	Dátum: 19.10.2005
Investor: U.S.SteelKošice s.r.o.	Dodávateľ:	Súř. systém : Lokálny
Objekt: HIGH PRESSURE COLUMN - TOP HALF		Výřk. systém : Jodran
		Formát :
		Zakazka č.:
		Mierka : Arch. číslo :

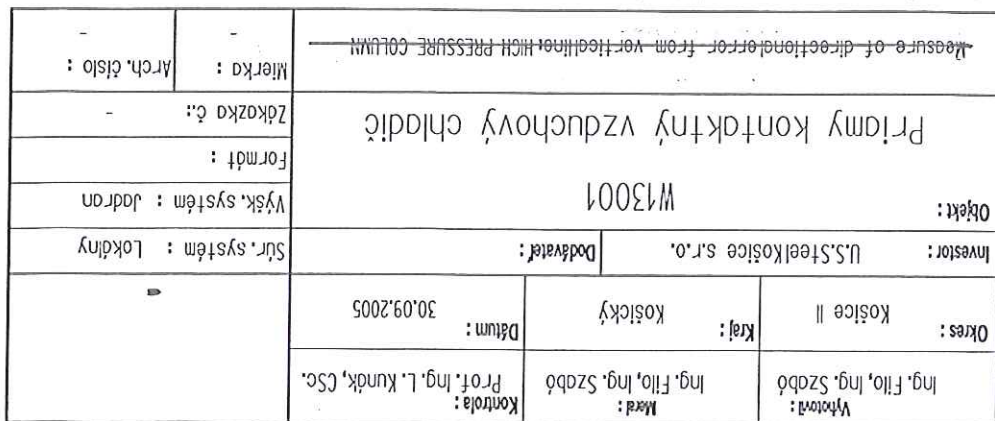
K-22001  
 Points of basic setting system



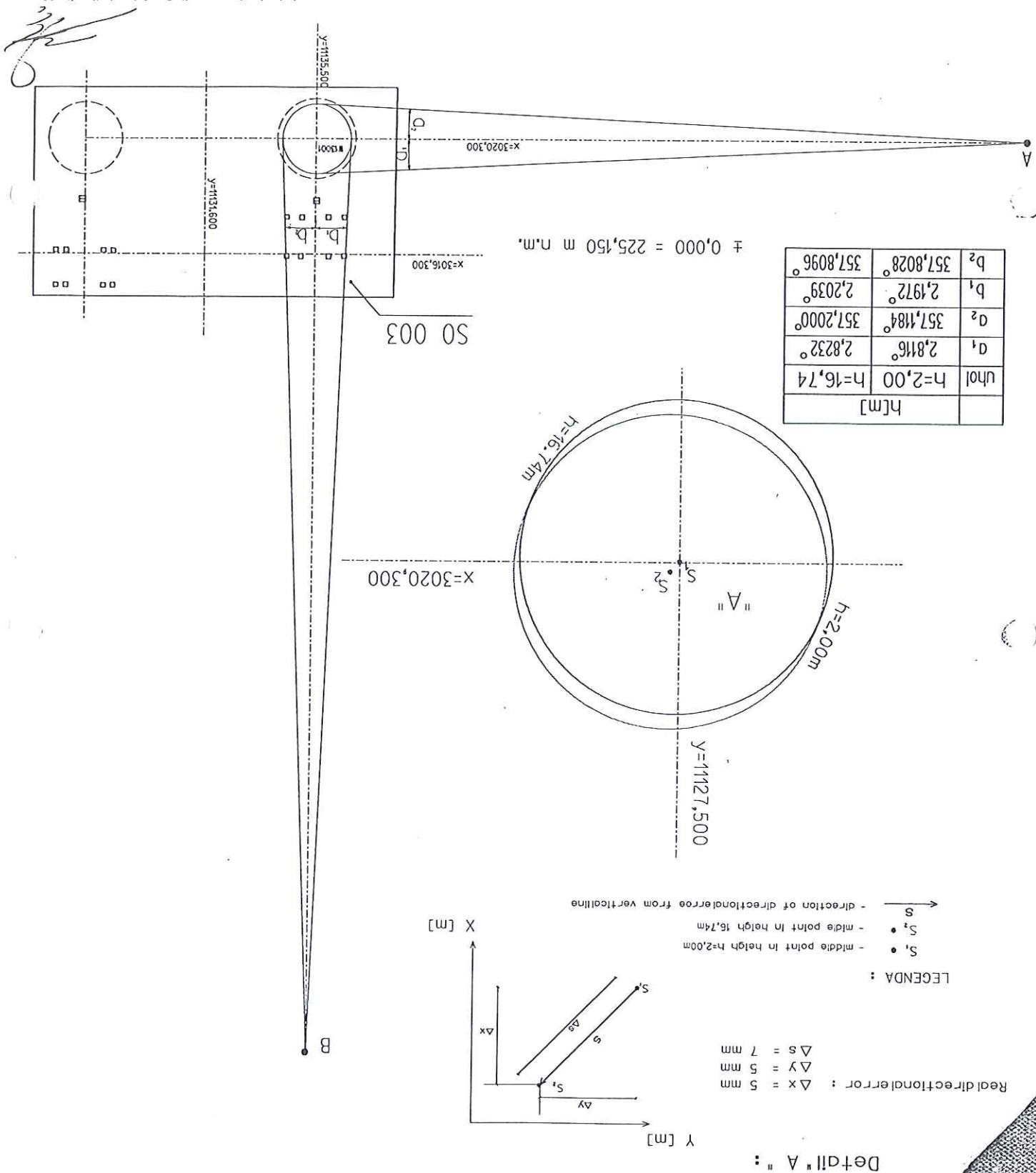
Autorizované overil: Prof. Ing. L. Kundák, CSc.







Autorizace overil: Prof. Ing. L. Kundík, CSc.



Measure of directional error from vertical line: HIGH PRESSURE COLUMN		Mierka : Arch. číslo :
CZIL tower W14001		Zkazka č. :
Objekt :		Formát :
Investor : U.S.Steel Košice s.r.o.		Výsk. systém : Jadrán
Dodávateľ :		Sur. systém : Lokálny
Okres :	Košice II	Datum : 04.09.2005
	Kraj :	
Výťah :	Ing. Fílo, Ing. Szabó	Kontrola : Prof. Ing. L. Kundk, CSc.
Mad :	Ing. Fílo, Ing. Szabó	

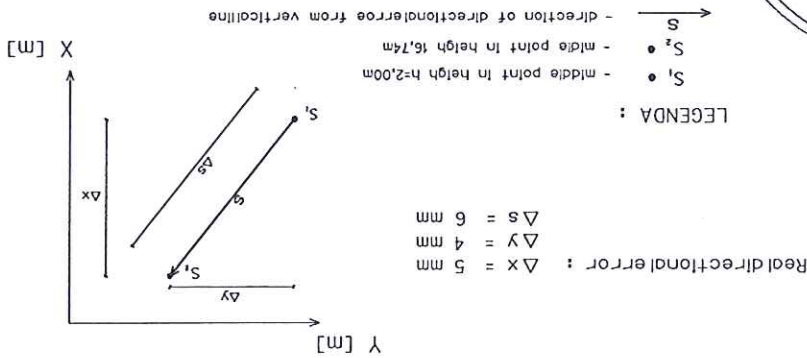
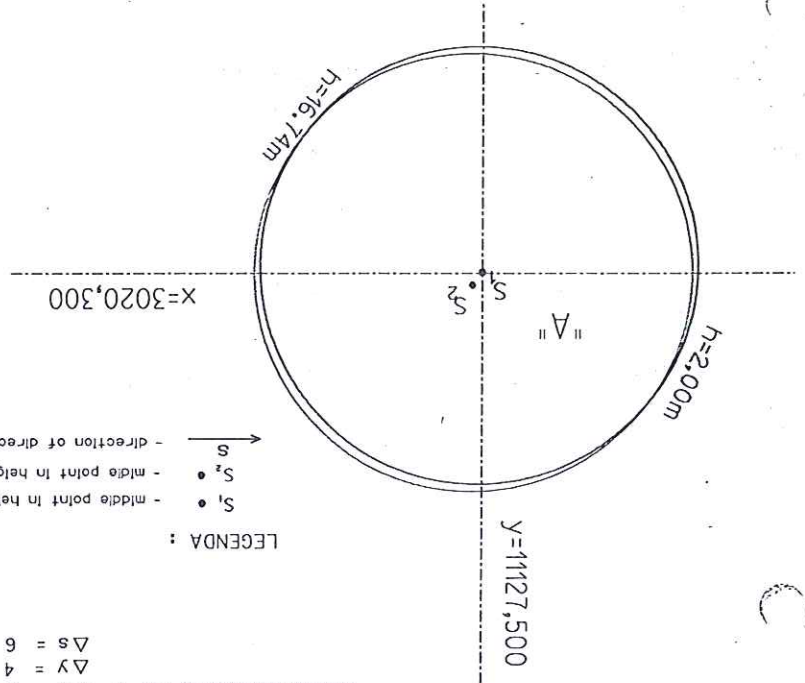
Document is after rules STN 4463-1

± 0,000 = 225,150 m n.m.

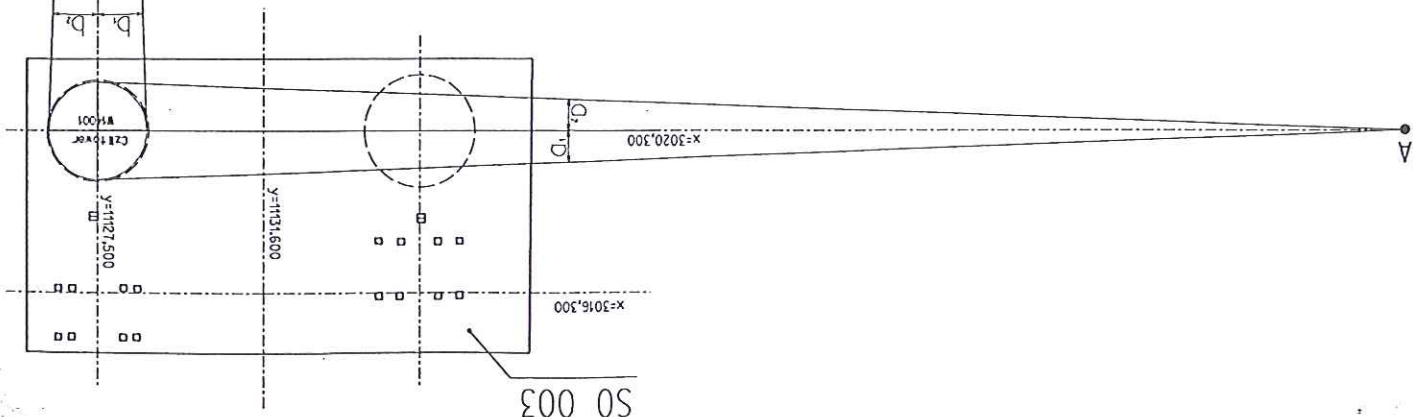
uhol	h=2,00	h=16,74
d <sub>1</sub>	2,1302°	2,1249°
d <sub>2</sub>	357,8768°	357,8785°
b <sub>1</sub>	2,0298°	2,0315°
b <sub>2</sub>	357,9618°	357,9516°



Autorizačné overení: Prof. Ing. L. Kundk, CSc.



Detail "A" :





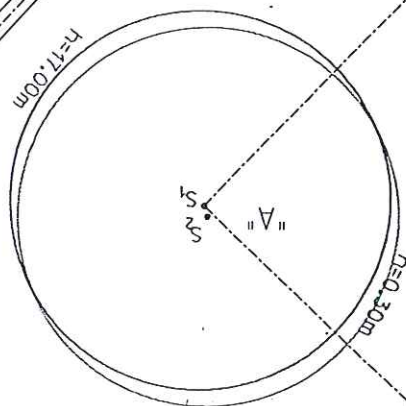
Vyhovitol: Ing. Filo, Ing. Szabó		Metal: Ing. Filo, Ing. Szabó		Kontrola: Prof. Ing. L. Kundk, CSc.	
Okres: Košice II		Kraj: Košický		Datum: 10.10.2005	
Investor: U.S.SteelKošice s.r.o.		Dodávateľ:		Súv. systém : Lokálny	
Objekt:		N 15001 Odpad GAN			
				Združka č.:	
				Mierka: Arch. číslo:	
Points of basic setting system					

Document is after rules STN 4463-1

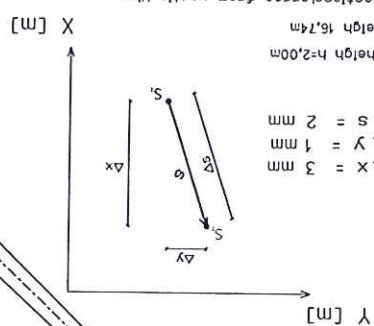
± 0,000 = 225,150 m n.m.

Autorizačné overil: Prof. Ing. L. Kundák, CSC.

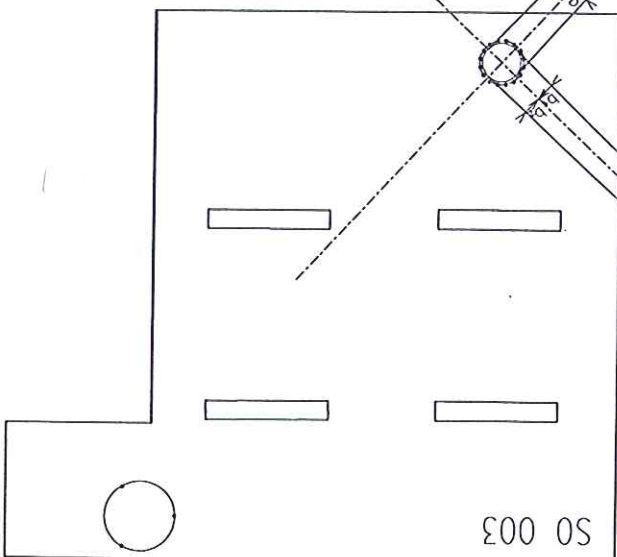
h[m]	h=0.30	uhol	h=17.00	d <sub>1</sub>	0.8830°	d <sub>2</sub>	359.1134°	b <sub>1</sub>	0.9167°	b <sub>2</sub>	359.0924°	359.0934°
------	--------	------	---------	----------------	---------	----------------	-----------	----------------	---------	----------------	-----------	-----------



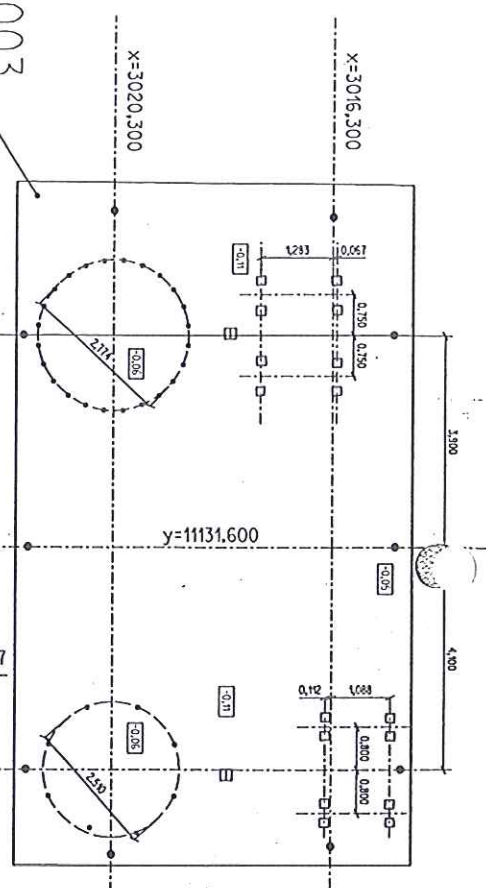
LEGENDA:  
 S<sub>1</sub> - middle point in height h=2.00m  
 S<sub>2</sub> - middle point in height h=16.74m  
 S - direction of directional error from vertical line



Detail "A":





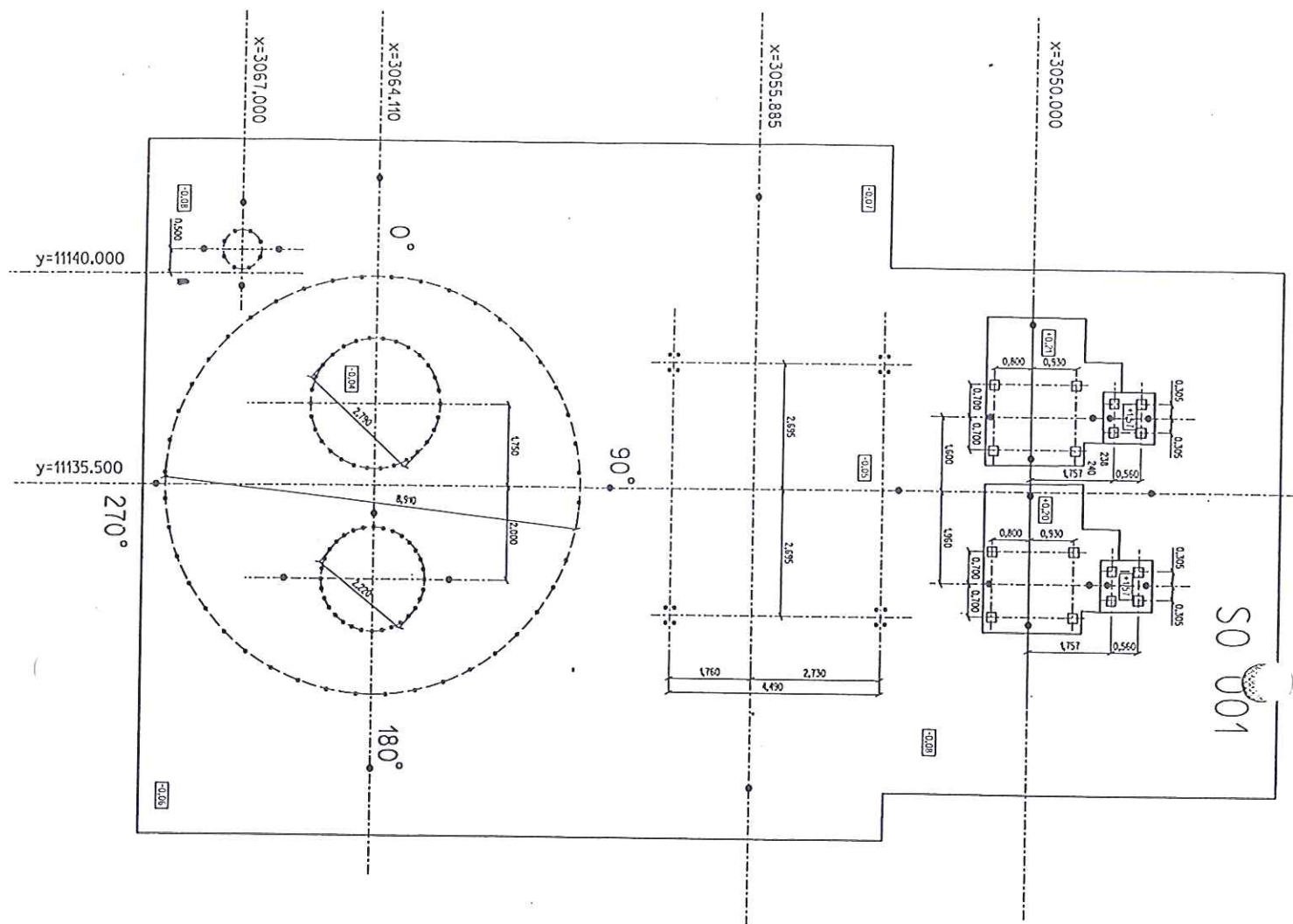


- Projektovaná os
- vytýčený bod na osi

Technical drawing of a mechanical part with dimensions and coordinate system. The drawing shows a rectangular part with a circular feature on the right side. The coordinate system is defined by  $x=3030,000$  and  $y=1$ . Dimensions include  $0,600$ ,  $0,000$ ,  $2,400$ ,  $2,500$ ,  $1,000$ , and  $1,500$ . The circular feature has a radius of  $R=1,500$ . The part is divided into sections with labels  $0,05$  and  $0,25$ . The center of the circular feature is at  $x=3025,300$ .

Výrobca:		Mera:		Kontrola:	
Ing. Filo, Ing. Szabó		Ing. Filo, Ing. Szabó		Prof. Ing. L. Kundk, CSc.	
Oras:		Kraj:	Košický	Dátum:	25.08.2005
Košice II					
Investor:		U.S.SteelKošice s.r.o.		Dodávateľ:	
				Súv. systém :	
				Lokálny	
Objekt:		Výšk. systém :			
		Jodan			
		Formát :			
		Zázka č.:			
		-			
Mierka :		Arch. číslo :			
-		-			





# LEGENDA :

- Projektovaná os
- vytýčený bod na osi

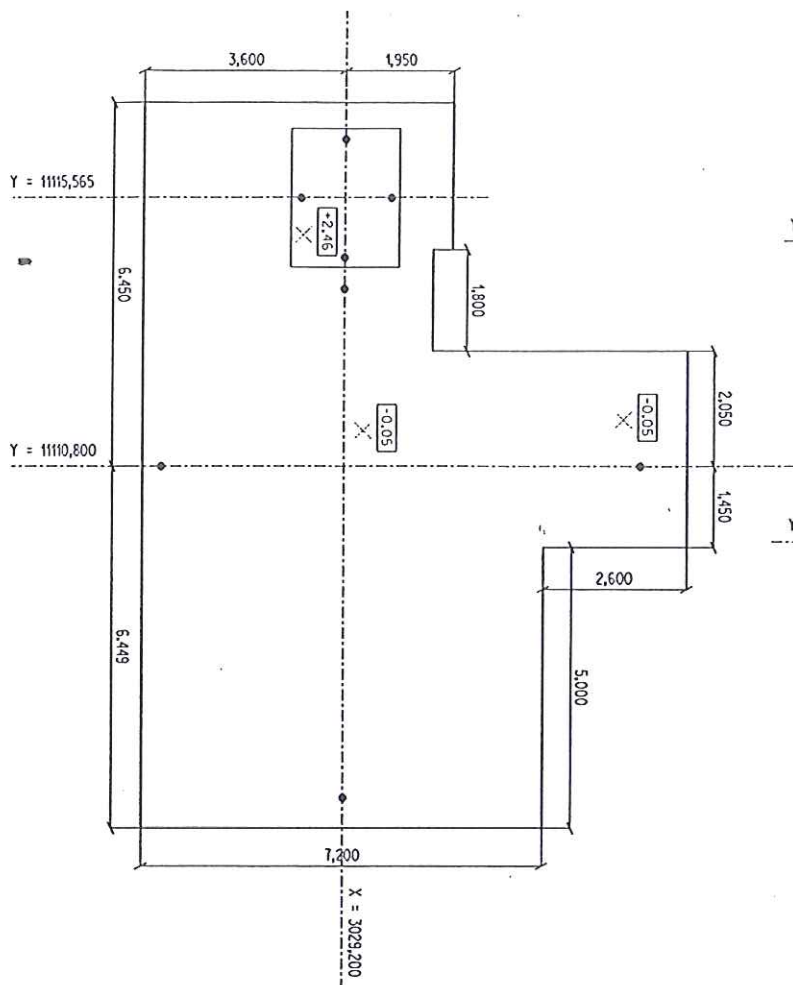
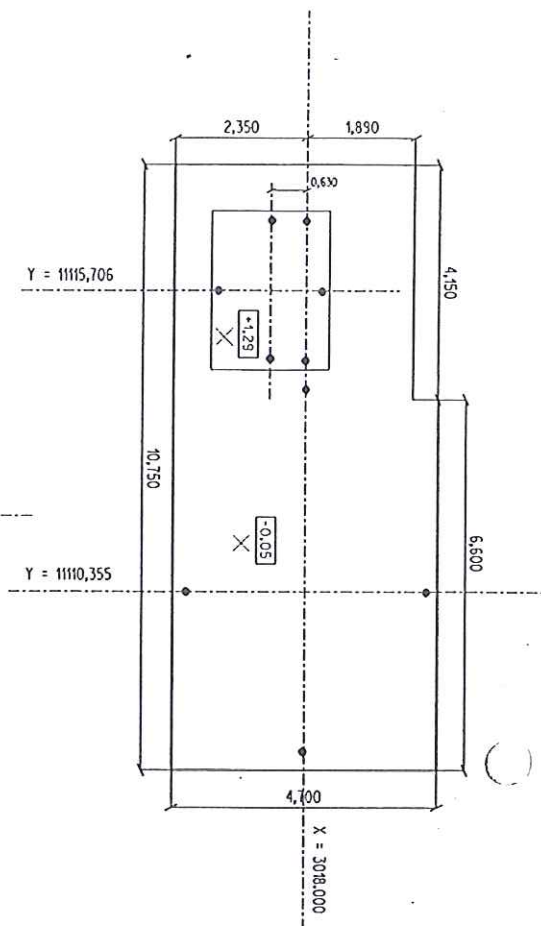
Poznámka: výška je meraná na vrchu betónu a je signalizovaná krížikom na betóne

Ra 2.5.08.05



± 0,000 = 225,150 m n.m.  
 Ndežnosťami a presnosťou zodpovedá predpisom.  
 Autorizačné overil: Prof. Ing. L. Kunač, CSC.

Vytvoril:	Ing. Filo, Ing. Szabó	Merai:	Ing. Filo, Ing. Szabó	Kontrola:	Prof. Ing. L. Kunač, CSC.
Oblasť:	Košice II	Kraj:	Košický	Datum:	25.08.2005
Investor:	U.S.SteelKošice s.r.o.	Dodávateľ:		Súv. systém:	Lokálny
Objekt:	KYSÍKOVÝ APARÁT č.9				
Vytýčenie osí pre osadenie technológie na SO 001					Mierka:
					Arch. číslo:



LEGENDA :

- Projektované os
- - vytýčený bod na osi

- vytýčený bod na osi

**Poznámka:** výška je meraná na vrchu betónu a je signalizovaná krížikom na betóne

Pa 25.06.05

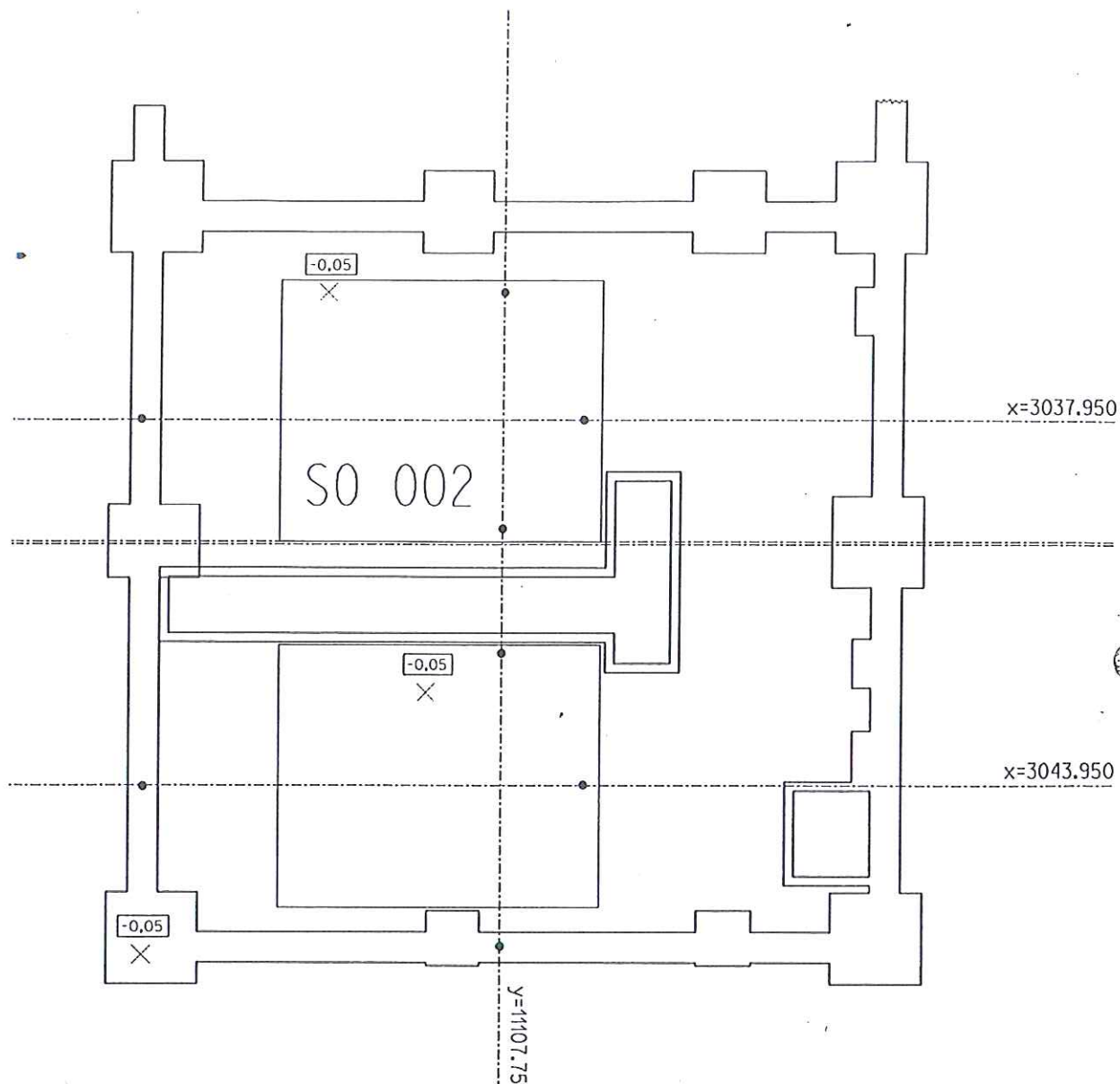


Autorizované overiť: Prof. Ing. L. Kundák, CSc.

$\pm 0,000 = 225,150 \text{ m n.m.}$

Nódežitostami o presnosťou zodpovedá predpisom.

Výrobca:	Ing. Fllo, Ing. Szobó	Metal:	Ing. Fllo, Ing. Szobó	Kontrola:	Prof. Ing. L. Kundk, CSC.
Oblasť:	Košice II	Kraj:	Košický	Dátum:	25.08.2005
Investor:	U.S.SteelKošice s.r.o.	Dodávateľ:			
Objekt:	KYSÍKOVÝ APARÁT č.9				
Zákazka č.: -					
Mierka : - Arch. číslo : -					
Vytýčenie osí pr sadenie technológie na S0 002					



Poznámka: výška je meraná na vrchu betónu a je signalizovaná krížikom na betóne

#### LEGENDA :

- - - - - Projektovaná os
- vytýčený bod na osi

$\pm 0,000 = 225,150 \text{ m n.m.}$

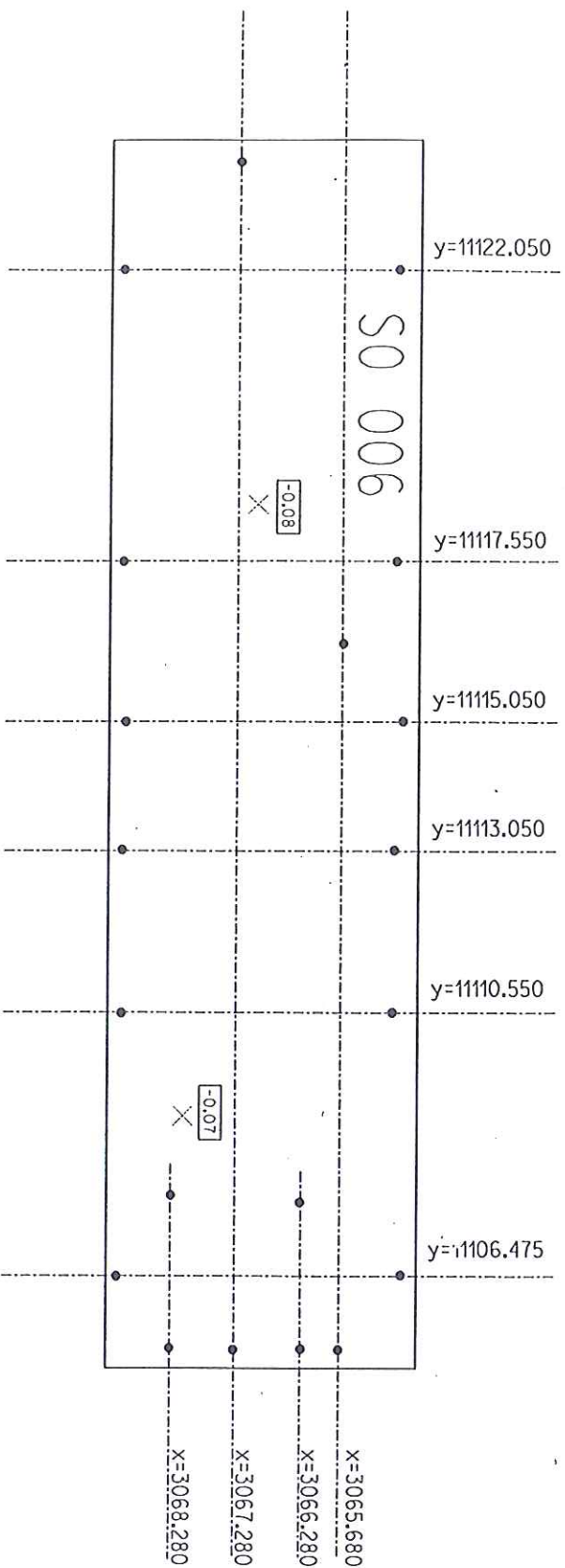
Náležitosti a presnosťou zodpovedá predpisom.

Ra 25.08.05



Autorizačne overil: Prof. Ing. L. Kunák, CSc.

Vyhotovil : Ing. Filo, Ing. Szabó	Meral : Ing. Filo, Ing. Szabó	Kontrola : Prof. Ing. L. Kunák, CSc.	
Okres : Košice II	Kraj : Košický	Dátum : 25.08.2005	
Investor : U.S.SteelKošice s.r.o.	Dodávateľ :	Súr.systém : Lokálny	
Objekt :  KYSLÍKOVÝ APARÁT č.9		Výšk.systém : Jadran	
		Formát :	
		Zákazka č.:	-
Vytýčenie osí pre osadenie technológie na SO 002		Mierka : -	Arch. číslo : -



Poznámka: výška je meraná na vrchu betónu a je signalizovaná krížikom na betóne

$\pm 0,000 = 225,150 \text{ m n.m.}$

Náležitostami a presnosťou zodpovedá predpisom.



*[Signature]*

Ra 25.08.05

LEGENDA :

- Projektované os
- vytýčený bod na osi

Vytvoril : Ing. Filo, Ing. Szabó		Meral : Ing. Filo, Ing. Szabó		Kontrola : Prof. Ing. L. Kundík, CSc.	
Oblasť : Košice II	Kraj : Košický	Dátum : 25.08.2005			
Investor : U.S.SteelKošice s.r.o.	Dodávateľ :				
Objekt :  KYSÍKOVÝ APARÁT č.9	Súř. systém : Lokálny				
Výřk. systém : Jadran					
Formát :					
Zákazka č.: -					
Mierka : -		Arch. číslo : -			